



RUNDTISCH SPANNFUTTER

Ein exklusives luftdruckbetätigtes Spannfutter für den Einsatz auf NC-Rundtischen
 Pneumatikzylinder im Futterkörper
 Einfache Montage auf Tischen mit Ausführung Motor hinten

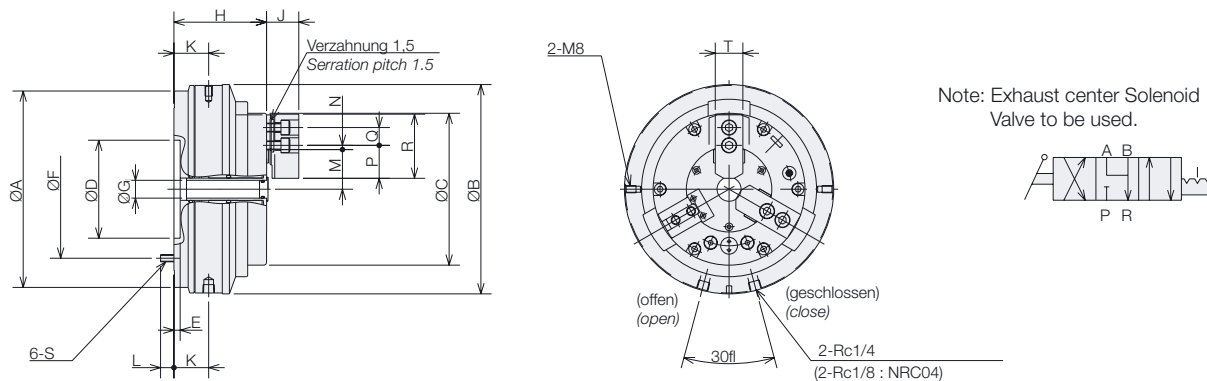
ROTARY CHUCK

An exclusive air-operated chuck for NC rotary table
 Pneumatic cylinder is built in the chuck body
 Easy to fit on back motor type NC tables

Spezifikationen / Specifications

Modell	Kolbenhub Plunger Stroke mm	Backen- hub ø jaw stroke mm	Spann- kraft (0,6MPa) gripping force kN	Max. Luftdruck max. air pressure MPa	Weiche Backen soft jaws	Spannbereich ø gripping range		Max. Drehzahl max. speed U/min r.p.m.	Rotations- drehkraft rotary torque Nm	Gewicht weight kg
						min.	max.			
NRC04	15	5,2	7,5	0,7	SB04B1	10	110	100	9,8	10
NRC06	15	5,2	21	0,7	SB06B1	23	165	72	9,8	22
NRC08	15	6,3	33	0,7	SB08B1	30	210	60	9,8	27,7
NRC10	15	6,3	48	0,7	SB10A1	50	254	53	9,8	42,5

Abmessungen / Dimensions



Abmessungen / Dimensions

Modell	A	B	C	D H7	E	F	G	H	J	K	L	M		N		P	Q	R	S	T
												max.	min.	max.	min.					
NRC04	157	170	113	80	6	100	-	93	27	33	14	25,5	22,9	9,75	6,75	28	14	55	M 6	23
NRC06	220,5	235	170,5	110	7	155	20	104	36	39	15	44,5	41,9	9,25	4,75	37	20	72	M 8	31
NRC08	266	280	216	110	8	200	30	117	42	41,5	17	53	49,85	14,75	8,75	46	25	95	M 8	35
NRC10	303	305	253	140	8	235	43	120	46	41,5	21	66	62,85	19	8,50	50	30	110	M10	40

Spannfutteraufbau / Chuck mounting method

Spannfuttermodell chuck model	NRC04			NRC06				NRC08		NRC10				
NC-Rundtischmodell NC rotary table model	TMX160	TB160	MR160	TMX160	TB160	MR160	TMX250	MR250	TMX250	MR250	TMX250	MR250	TB320	TR320
Montage mounting	über Adapterflansch Back Plate adaptation													
Montagebezug mounting reference														