

LR als direkte vierte Achse

Für horizontalen Einsatz
Modelle / LR320 LR400 LR500
mit Drehdurchführung



LR for the 4th axis

For horizontal use
Line Up / LR320 LR400 LR500
with built-in Rotary-Joint

Spezifikationen / Specifications

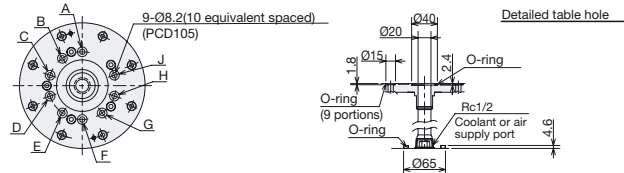
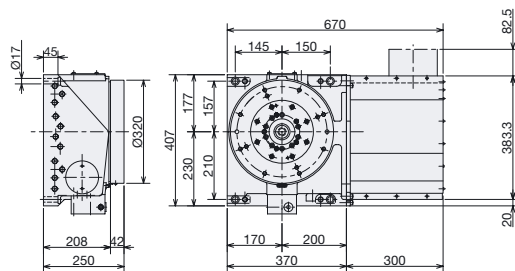
Modell	Tisch -Ø table - Ø	Tischhöhe total height	Motortyp Servomotor Other types on request	Klemm-Moment clamping torque Hydr. 3,5 MPa (35kgf/cm ²) Nm (kgf-m)	Übersetzung gear ratio
	(mm)	(mm)			
LR320	320	250	FANUC α12	2100	1/45
LR400	400	260	FANUC α22	3500	1/45
LR500	500	270	FANUC α22	3500	1/90

Modell	Max. Werkstück-Ø max. load work-Ø	Max. Werkstückgewicht max. work weight	zul. Werkstückträgheit allowable work inertia	Max. Geschwindigkeit max. speed	Gewicht weight
	(mm)	(kg)	kgm ² (kgf-cm-sec ²)	(U/min / r.p.m)	(kg)
LR320	320	450	7,2 (73,4)	44,4	200
LR400	400	650	11,9 (121,3)	44,4	330
LR500	500	650	33,6 (342,6)	22,2	490

- Anmerkung:
1. Druckschalter zur Feststellung von Klemmung/Lösung der Bremse sind bei allen Tischen der NC-Rundtischserie eingebaut.
 2. Die Motordrehkraft hängt von der Spezifikation für die 4. Achse und der Geschwindigkeit von 2000 U/Min. ab.
 3. Zur Spezifikation der Hydraulikklemmung gehört kein Magnetventil.
 4. Kabel und Schläuche zwischen NC-Rundtisch und Werkzeugmaschine gehören nicht dazu.

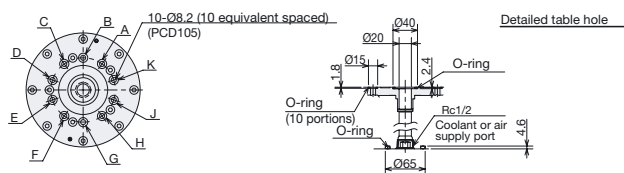
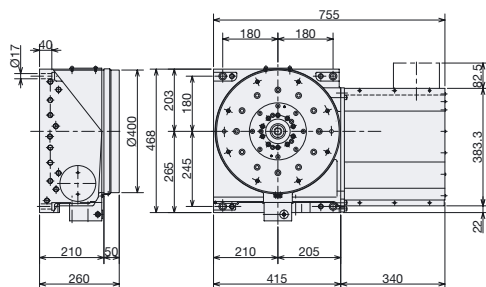
- Note:
1. Pressure switches for clamp/unclamp detection are built in all the NC rotary table series.
 2. Motor revolution is subject to the 4th axis specification and 2000 r.p.m. speed.
 3. Hydraulic clamp specification does not incorporate solenoid valve, being out of KITAGAWA preparation.
 4. Cables and hoses between NC rotary table and machine tool are not included.

LR320 Abmessungen / Dimensions



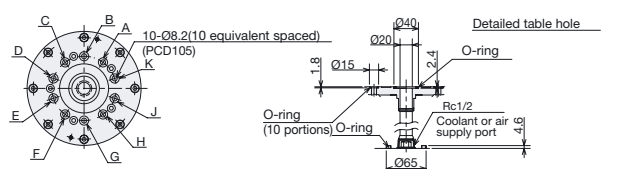
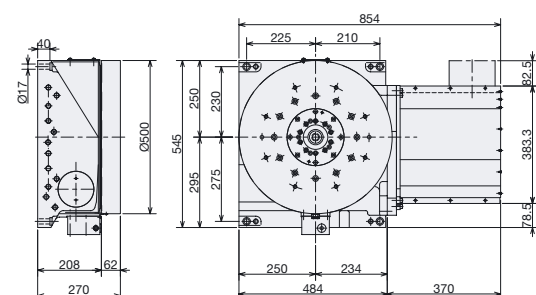
Die angegebenen Gehäuseabmessungen beziehen sich auf eine direkte 4te Achse mit Fanuc Alpha Motor.
The dimensions of the motor cover belong to a direct 4th axis equipped with Fanuc alpha motor.

LR400 Abmessungen / Dimensions

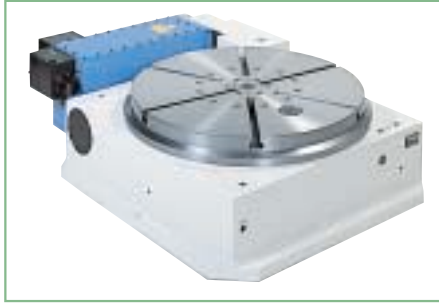


Die angegebenen Gehäuseabmessungen beziehen sich auf eine direkte 4te Achse mit Fanuc Alpha Motor.
The dimensions of the motor cover belong to a direct 4th axis equipped with Fanuc alpha motor.

LR500 Abmessungen / Dimensions



Die angegebenen Gehäuseabmessungen beziehen sich auf eine direkte 4te Achse mit Fanuc Alpha Motor.
The dimensions of the motor cover belong to a direct 4th axis equipped with Fanuc alpha motor.



R als direkte vierte Achse

Für horizontalen Einsatz

Modelle / R800 R1000 R1200 R1500

R for the 4th axis

For horizontal use

Line Up / R800 R1000 R1200 R1500

Suitable for large-sized work

Spezifikationen / Specifications

Modell	Tisch - Ø table - Ø	Tischhöhe total height	Spindeldurchlaß spindle bore	T-Nutenbreite width of t-slot	Klemm-Moment clamping torque	Übersetzung gear ratio
	(mm)	(mm)	(mm)	(mm)	Hydr. 3,5 MPa (35kgf/cm ²) Nm (kgf·m)	
R800	800	350	46	22	5500 (560,8)	1/360
R1000	1000	370	46	22	7000 (713,8)	1/360
R1200	1200	400	60	28	10000 (1019,7)	1/720
R1500	1500	450	60	28	15000 (1529,6)	1/720

Modell	Max. Werkstück-Ø max. load work-Ø	Max. Werkstückgewicht max. work weight	zul. Werkstückträgheit allowable work inertia	Max. Geschwindigkeit max. speed	Gewicht weight
	(mm)	(kg)	kgm ² (kgf·cm·sec ²)	(U/min / r.p.m.)	
R800	800	1500	120,1 (1225)	5,5	1500
R1000	1000	3000	375,3 (3827)	5,5	1800
R1200	1200	8000	2255 (23000)	2,7	2600
R1500	1500	8000	2255 (23000)	2,7	5000

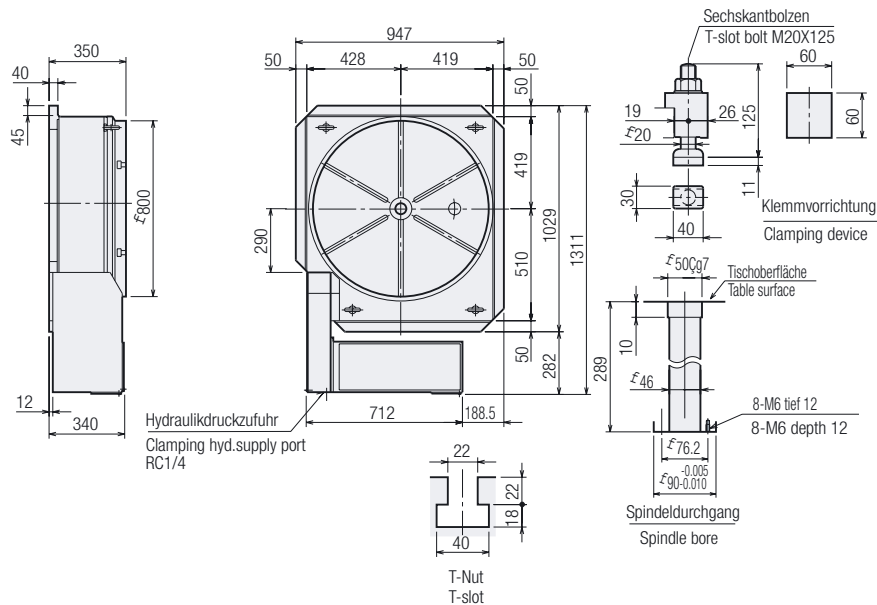
Anmerkung für die vierte Achse:

1. Druckschalter zur Feststellung von Klemmung/Lösung der Bremse sind bei allen Tischen der NC-Rundtischserie eingebaut.
2. Die Motorendrehkraft hängt von der Spezifikation für die 4. Achse und der Geschwindigkeit von 2000 U/Min. ab.
3. Zur Spezifikation der Hydraulikklemmung gehört kein Magnetventil.
4. Kabel und Schläuche zwischen NC-Rundtisch und Werkzeugmaschine gehören nicht dazu.

N.B. for the 4th axis:

1. Pressure switches for clamp/unclamp detection are built in all the NC rotary table series.
2. Motor revolution is subject to the 4th axis specification and 2000 r.p.m. speed.
3. Hydraulic clamp specification does not incorporate solenoid valve, being out of KITAGAWA preparation.
4. Cables and hoses between NC rotary table and machine tool are not included.

R800 Abmessungen / Dimensions



Abmessungen Typ R1000, R1200 und R1500 auf Anfrage
Dimensions of types R1000, R1200 and R1500 on request